

Examen Final Semestre 1 : 2017-2018	Module : Anatomie – physiologie
Nom :	Prénom :

PARTIE A : ANATOMIE (12 points)

1- citez 04 types de muscle du corps humain : **01 point**

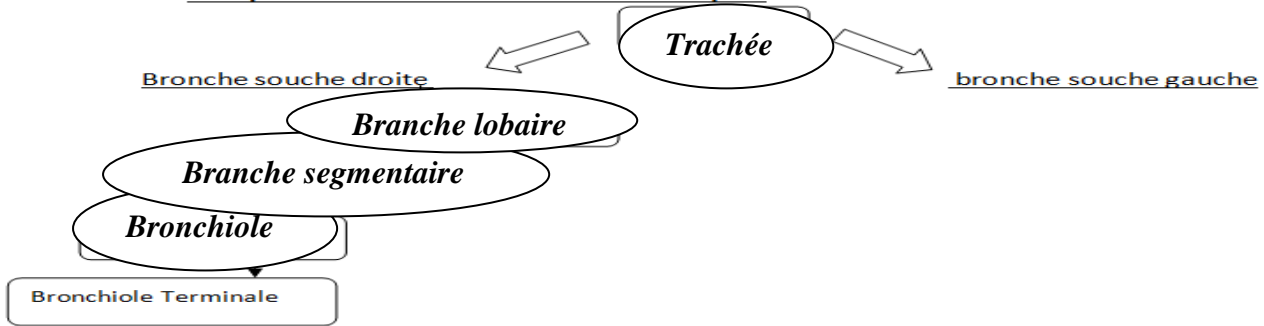
- Courts : mastication
- Longs : biceps
- Mixtes : oculaire
- Plats : diaphragme

2- citez les types d'os dans le corps humain : **01 point**

- Os longs : fémur
- Os courts : rotule
- Os plats : omoplate
- Formes irrégulières : os du bassin.

3- **01 point**

Complétez le schéma de l'arbre bronchique :



4- **décrivez la position anatomique des poumons :** **04.5 points**

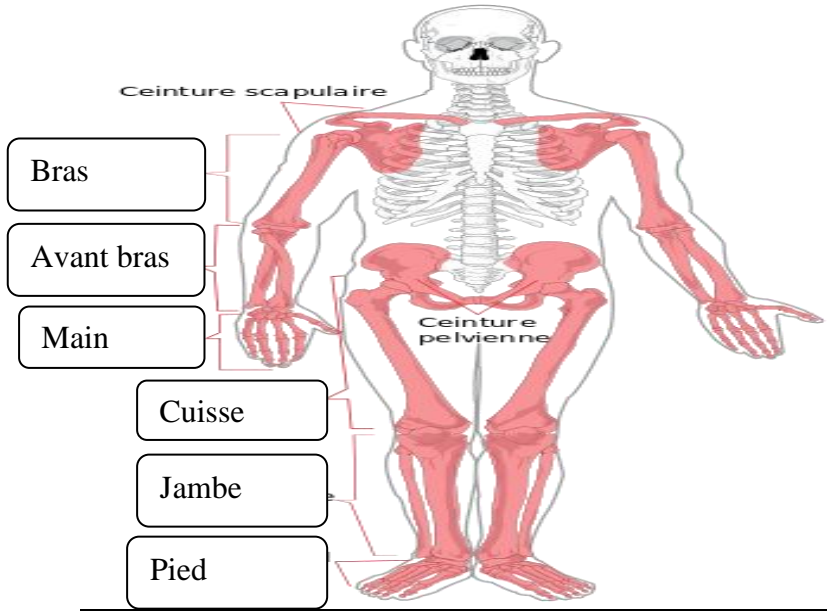
Les poumons sont des **organes pairs** situés dans la **cavité thoracique**. Ils sont séparés l'un de l'autre **par le cœur et d'autres structures du médiastin**. Deux **feuilles de membrane séreuse**, collectivement appelés **membrane pleurale**, entourent et **protègent** chacun des poumons. Les poumons **s'étendent du diaphragme** à un point situé un peu au-dessus **des clavicules** et sont **accolés aux côtes**, antérieurement et postérieurement. **La face médiale** (médiastinale) de chaque poumon possède une région, **le hile**, où entrent et sortent les bronches, **les vaisseaux pulmonaires et lymphatiques, et les nerfs**. Chaque poumon est divisé **en lobes** par une ou plusieurs **scissures**.

5- **faite la bonne liaison :** **01 point**

- Les métacarpes → l'avant bras
- Les métatarses → le bras
- Le radius – cubitus → la main
- L'humérus → le pied

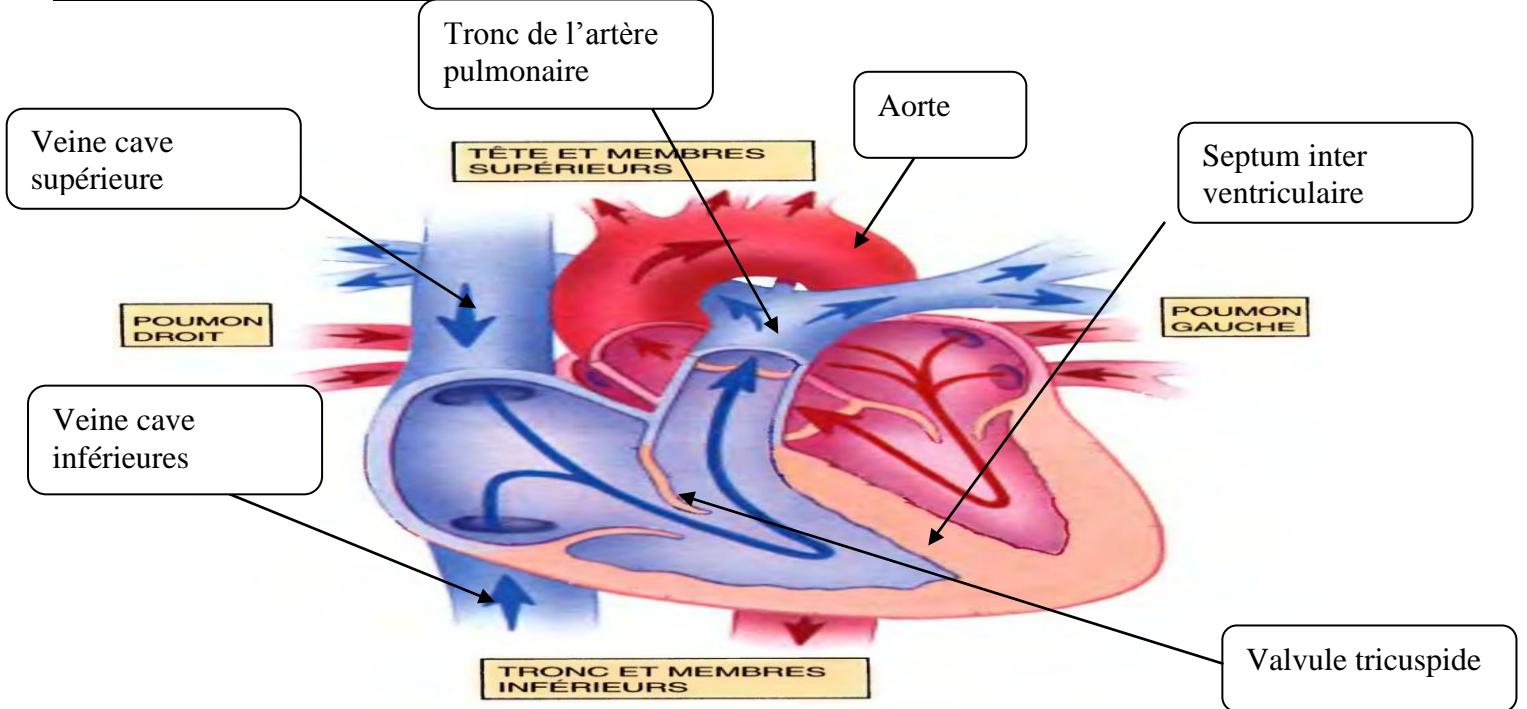
Examen Final Semestre 1 : 2017-2018	Module : Anatomie – physiologie
Nom :	Prénom :

6- Complétez la légende du schéma : 1.5 point



Squelette humain

7- Complétez la légende du schéma : 02 points



Coup frontale du cœur humain

Examen Final Semestre 1 : 2017-2018	Module : Anatomie – physiologie
Nom :	Prénom :

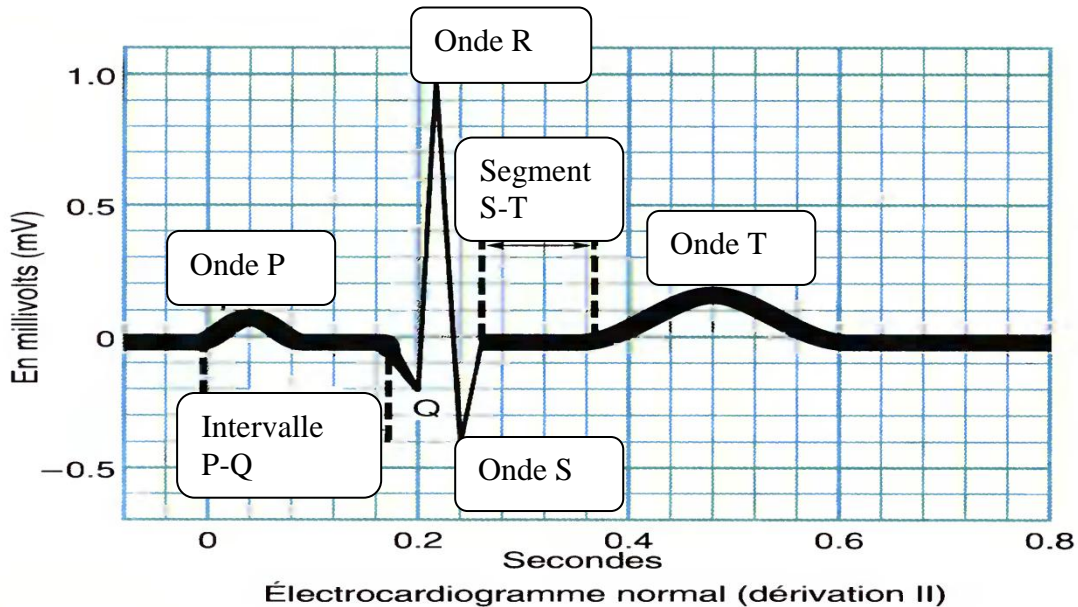
PARTIE B : physiologie 08 points

1- Citez les processus vitaux qui distinguent les organismes vivants des objets inanimés :

1.5 point

- * métabolisme : anabolisme +catabolisme
- * la faculté de réponse.
- * le mouvement.
- * la croissance.
- * la différenciation.
- * la reproduction.

2- complétez le schéma : 1.5 point



3- calculer le débit cardiaque chez un adulte au repos avec une fréquence cardiaque de

80 battements par minute : 0.5 point

Débit cardiaque (ml/min) = débit systolique x nombre de battements par minute.

$$70 * 80 = 5600 \text{ ml/min}$$

4- les éléments figurés du sang sont : 1.5 point

- Les globules rouges ou **érythrocyte** ...leur durée de vie est de **120**.jours.
- Les globules blancs ou **leucocyte** .leur fonction est la **défense immunitaire**
- Les plaquettes ou **thrombocyte**

5-définition de L'homéostasie : L'homéostasie est l'état dans lequel le milieu interne de l'organisme reste à l'intérieur de

certaines limites physiologiques. Afin que les cellules corporelles puissent survivre, la composition des liquides qui entourent celles-ci doit être constamment et précisément maintenue. Un organisme est dit en homéostasie lorsque son milieu interne : a) contient la concentration optimale de gaz, de nutriments, d'ions et d'eau; b) a une température optimale ; c) a un volume optimal pour la santé des cellules. Lorsque l'homéostasie est perturbée, la

maladie peut survenir. Si les liquides corporels ne se retrouvent pas en homéostasie, la mort peut en résulter. **03 points**